

GPS

BILAN décisionnel

LES AUTEURS :
DENIS PELLETIER PH.D., C.O.
DANIELLE L'HEUREUX PH.D.

Pour toute question
destinationreussite@septembre.com
1 800 361-7755 poste 601

Savoir où l'on est! Pour choisir où l'on va!

Le GPS bilan décisionnel, c'est:

- un questionnaire en ligne avec une interface graphique actuelle et conviviale;
- une carte complète et inédite du monde du travail;
- un cahier qui permet de réaliser une démarche décisionnelle complète;
- un guide qui permet d'accompagner les répondants à chacune des étapes.

Le GPS bilan décisionnel permet de:

- porter un regard nouveau sur le monde du travail;
- réfléchir à son avenir en tenant compte à la fois du ressenti et des forces de la motivation;
- cheminer grâce à *L'Équation décisionnelle* qui mène vers l'engagement;
- s'engager dans une démarche en trois étapes: un temps pour choisir, un temps pour s'informer et un temps pour décider.

Le GPS bilan décisionnel comprend:

- La passation du questionnaire en ligne
- Le compte-rendu
- Le *Cahier décisionnel* (incluant la carte*).

* Une carte *Ma place dans le monde du travail* (format tabloïd) est insérée dans chaque cahier.

Outils d'accompagnement

- Le guide d'accompagnement
- Le livre *Les adolescents: leur sentiment d'efficacité personnelle et leur choix de carrière**

* Cet ouvrage contient les principales notions théoriques à partir desquelles le GPS a été élaboré.

Affiches grand format

38,5 x 26,5 po (en vente à l'unité)

- *Ma place dans le monde du travail*
- *L'Équation décisionnelle*

Le *GPS bilan exploratoire* n'est pas un préalable au *GPS bilan décisionnel*. Toutefois, la démarche d'exploration demeure essentielle au processus d'orientation.

CLIENTÈLES VISÉES
Élèves de 4^e et
5^e secondaire,
étudiants et adultes

destination
reussite.com

Parce que réussite scolaire
et orientation vont de pair!



DESTINÉ AUX:

- CONSEILLERS D'ORIENTATION
- CONSEILLERS EN EMPLOI • ENSEIGNANTS
- PERSONNEL DES SERVICES COMPLÉMENTAIRES

Septembre
éditeur



Questionnaire en ligne

Un questionnaire en ligne présenté en quatre sections :

1. Ce que je me verrais faire dans mon futur travail;
2. Mes professions préférées... pour le moment;
3. Ce qui compte vraiment pour moi;
4. Ma situation actuelle.

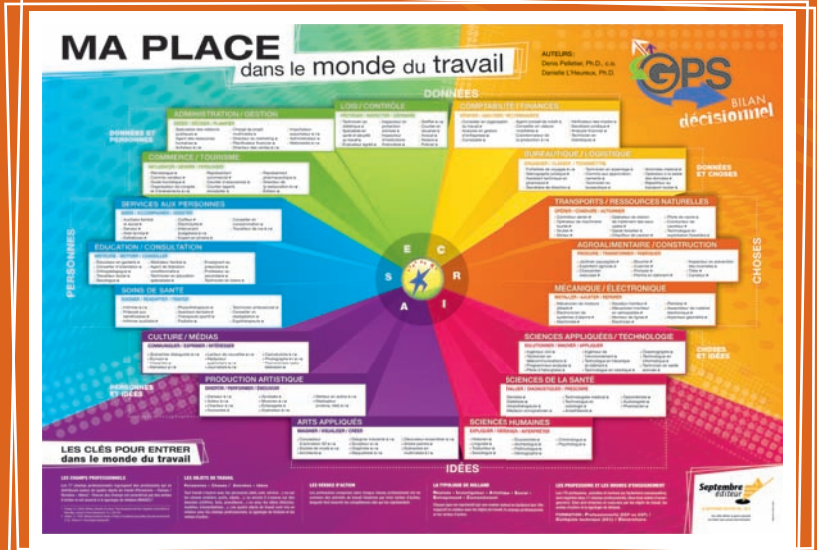
Dès la fin de la passation du questionnaire en ligne, les résultats sont remis au répondant sous la forme d'un compte-rendu. Il est essentiel à la réalisation de la démarche proposée dans le *Cahier décisionnel*.



Temps de passation du questionnaire : 20 minutes

Une carte unique et inédite

Cette carte offre une synthèse visuelle du monde du travail en superposant la classification des objets de travail (Personnes – Choses / Données – Idées) et la typologie de Holland (RIASEC). À cela s'ajoutent 170 professions, 17 champs professionnels et 51 verbes d'action.



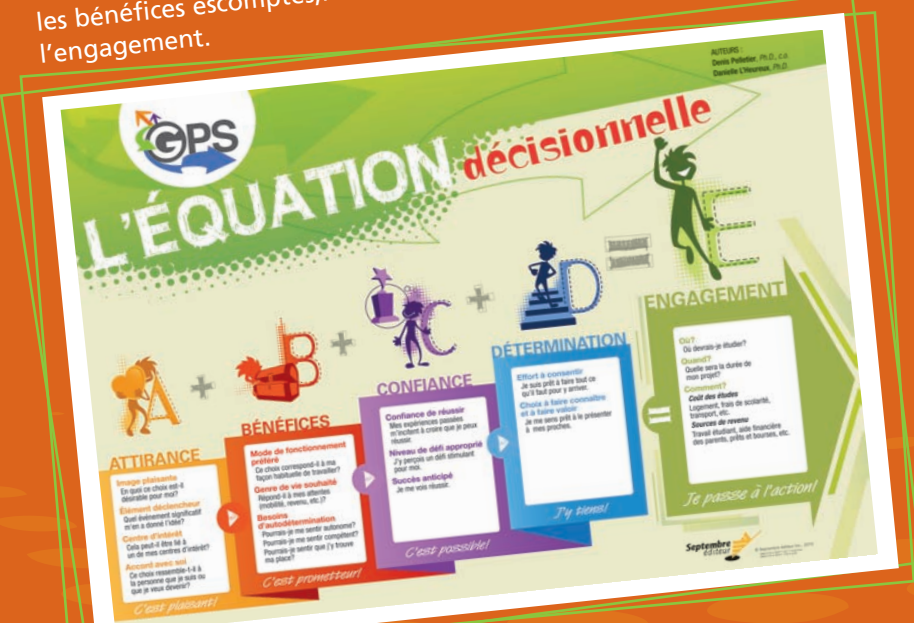
Cahier décisionnel

Le *Cahier décisionnel* regroupe plusieurs outils pour utiliser judicieusement les résultats du questionnaire en ligne (carte *Ma place dans le monde du travail*, ressources pour la recherche documentaire, *L'Équation décisionnelle*, plan d'action). Un outil complet qui structure la démarche!



Une représentation originale de la démarche décisionnelle

L'Équation décisionnelle est une démarche expérientielle axée sur les forces de la motivation pour chacun des choix envisagés: l'attraction, les bénéfices escomptés, la confiance de réussir, la détermination et l'engagement.



Guide d'accompagnement

Le guide d'accompagnement du bilan décisionnel aborde les fondements théoriques sur lesquels il s'appuie afin de faciliter votre rôle d'accompagnement.

